

L'investissement durable

Les FNB RBC iShares



15 juin 2020



iShares®

ICBM0630C-1216020-1/12

Résumé

Au cours des dernières années, nous avons observé une croissance rapide des actifs d'investissement durable. Les entrées de fonds dans ces actifs montrent bien l'évolution des préférences des investisseurs et la conviction de plus en plus répandue que les entreprises peuvent mieux gérer les risques environnementaux, sociaux et de gouvernance (ESG). À notre avis, l'expansion de l'investissement durable ne fait que commencer. La demande dépend toujours des progrès de la politique gouvernementale, des points de vue quant aux occasions et risques d'investissement liés à l'ESG ainsi que des changements démographiques.

Le présent document constitue un guide sur l'investissement durable pour les investisseurs. Il aborde les sujets suivants : la croissance de la demande pour l'investissement durable et l'importance du risque lié à la durabilité pour le rendement d'un portefeuille. Il survole les différentes approches d'investissement durable présentes sur le marché. Parmi les trois approches d'investissement durable offertes, l'intégration des critères ESG semble être la plus populaire. Nous présentons un cadre qui vous aidera à déterminer la stratégie d'intégration de l'ESG qui vous convient le mieux à l'aide de deux gammes de produits RBC iShares intégrant les critères ESG : les FNB avisés ESG et les FNB avancés ESG.

Au vu du nombre croissant de solutions d'investissement durable, les investisseurs ont parfois de la difficulté à choisir la meilleure stratégie ESG pour leurs portefeuilles. Leur décision doit tenir compte de leurs objectifs de risque et de rendement et de leurs préférences en matière de durabilité. En plus d'expliquer les différences entre les FNB avisés ESG et les FNB avancés ESG, le document indique comment les utiliser dans les portefeuilles, en détaillant les caractéristiques ESG du portefeuille de chaque gamme comparativement à un portefeuille de base traditionnel.

Table des matières

Croissance de l'investissement durable	4
Incidence sur les rendements générés par les placements	5
L'investissement durable en pratique	6
Abc de l'ESG	7
Intégration des critères ESG grâce à RBC iShares	8
Caractéristiques des portefeuilles ESG	9
Annexe	10

Croissance de l'investissement durable

L'investissement durable vise à favoriser le progrès en reconnaissant que les sociétés qui cherchent à s'adapter aux principaux défis mondiaux sont peut-être les mieux placées pour croître.

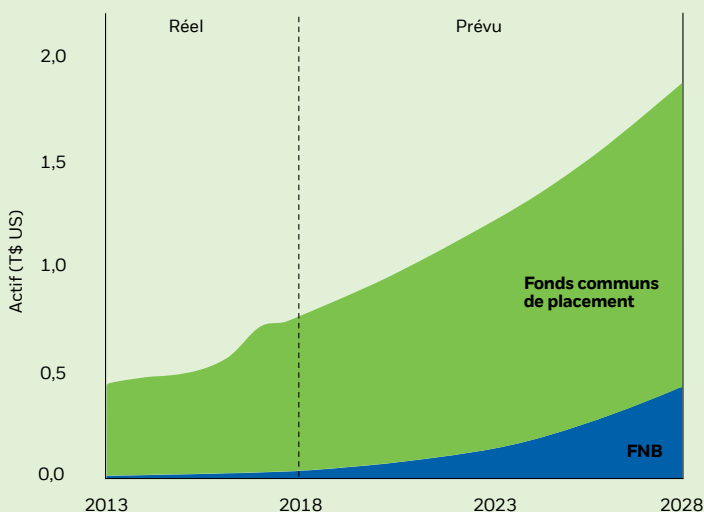
Il incite à innover en faisant preuve de plus d'efficacité dans la gestion de nos affaires et à faire en sorte que de plus en plus de gens optent pour un avenir durable. En intégrant les facteurs ESG aux démarches d'investissement conventionnelles, des investisseurs – qu'il s'agisse d'institutions mondiales ou de particuliers – cherchent à atteindre leurs objectifs de placement en respectant le principe de durabilité.

L'appétit pour l'investissement durable se généralise chez de nombreux types d'investisseurs. Un certain nombre de tendances expliquent la demande.



Les actifs des stratégies d'investissement durable ont augmenté rapidement au cours des dernières années et cette tendance ne semble pas près de s'arrêter.

Figure 1 : Actif des fonds communs de placement et FNB durables, 2013 à 2028



Il n'existe aucune garantie que ces estimations prospectives se réaliseront.

Sources : BlackRock, à l'aide de données de Broadridge/Simfund, juin 2018. Nota : Le graphique montre le total de l'actif sous gestion dans les fonds communs de placement ESG (FCP) et dans les FNB à l'échelle mondiale. Les données de 2019 à 2028 reposent sur les estimations de BlackRock, en supposant un taux de croissance annuel de 5 % sur les marchés sous-jacents. Autres hypothèses : la croissance de l'actif des FCP commence à 5 % en 2019 et perd 0,5 % chaque année jusqu'en 2022, puis s'établit à un taux de 0 %-0,5 % par la suite. La croissance de l'actif des FNB commence à 45 % et perd 5 % chaque année jusqu'en 2022, pour se chiffrer entre 0 % et 3 % par la suite.

Incidence sur les rendements générés par les placements

« Nous croyons qu'un vent nouveau souffle sur les marchés financiers puisque les investisseurs sont de moins en moins enclins à affecter leurs capitaux à des sociétés qui ne démontrent aucun engagement en matière de développement durable. Nous sommes convaincus que les portefeuilles intégrant la durabilité peuvent offrir aux investisseurs de meilleurs rendements ajustés au risque. Et comme l'effet de la durabilité sur les rendements des placements s'accroît, nous estimons qu'à l'avenir, l'investissement durable constituera une base essentielle des portefeuilles des clients. »

– Comité exécutif mondial de BlackRock,
janvier 2020



Le risque lié à la durabilité est un risque de placement

Nous sommes d'avis qu'avec le temps, les effets de la durabilité seront pris en compte dans les cours du marché et qu'ils se refléteront sur les flux de placement. Comme ces placements en sont encore à leurs balbutiements, les répercussions d'une transition vers l'investissement durable ne sont pas pleinement prises en compte par le marché.

Nous nous attendons à ce que les actifs soutenus par des sociétés ayant de bonnes pratiques en matière de durabilité prennent de la valeur grâce à cette réaffectation des capitaux, alors que d'autres se déprécieront. En intégrant les critères ESG à leur processus de placement, les investisseurs peuvent mieux évaluer les perspectives de rendement et le risque à long terme d'une société et augmenter les rendements ajustés au risque de leurs portefeuilles.

L'investissement durable en pratique

L'investissement durable désigne les divers moyens qu'utilisent les investisseurs pour favoriser certaines pratiques commerciales avantageuses. Il existe une multitude de termes pour décrire les différentes méthodes d'investissement durable. Nous présentons ci-dessous les trois catégories principales regroupant les diverses approches offertes sur le marché. Le présent document s'intéresse à l'intégration des critères ESG, la catégorie la plus populaire au sein du milieu des placements.

Intégration des critères ESG

Utilisation des données ESG pour mieux gérer les occasions et les risques liés à la durabilité

Concentration sur les valeurs

Ajustement des placements ou désinvestissement selon les valeurs de l'investisseur

Investissement d'impact

Choix d'émetteurs ou de titres qui soutiennent directement une activité durable mesurable

Abc de l'ESG

Les caractéristiques ESG d'une société correspondent à des paramètres financiers non traditionnels qui peuvent aider les investisseurs à déterminer si la société en question se comporte de manière responsable. Le sigle ESG signifie environnement, société et gouvernance.

Voici une liste des principales considérations relatives à l'ESG :

Environnement	Société	Gouvernance
<ul style="list-style-type: none">• Changements climatiques• Épuisement des ressources• Pollution et déchets• Occasions environnementales	<ul style="list-style-type: none">• Relations avec les employés et diversité• Santé et sécurité• Responsabilité liée aux produits• Impact sur les collectivités locales	<ul style="list-style-type: none">• Diversité et structure du conseil d'administration• Rémunération des dirigeants• Éthique• Corruption et instabilité

L'analyse des enjeux ESG aide les investisseurs à estimer le degré de résilience des sociétés et à structurer leurs portefeuilles comme suit :

Réduction des placements visant des sociétés qui présentent un risque environnemental	Hausse des placements visant des sociétés qui démontrent une forte mobilisation de leur personnel et une grande fidélisation de leur clientèle	Hausse des placements visant des sociétés qui ont des mécanismes de contrôle des risques plus rigoureux
--	---	--



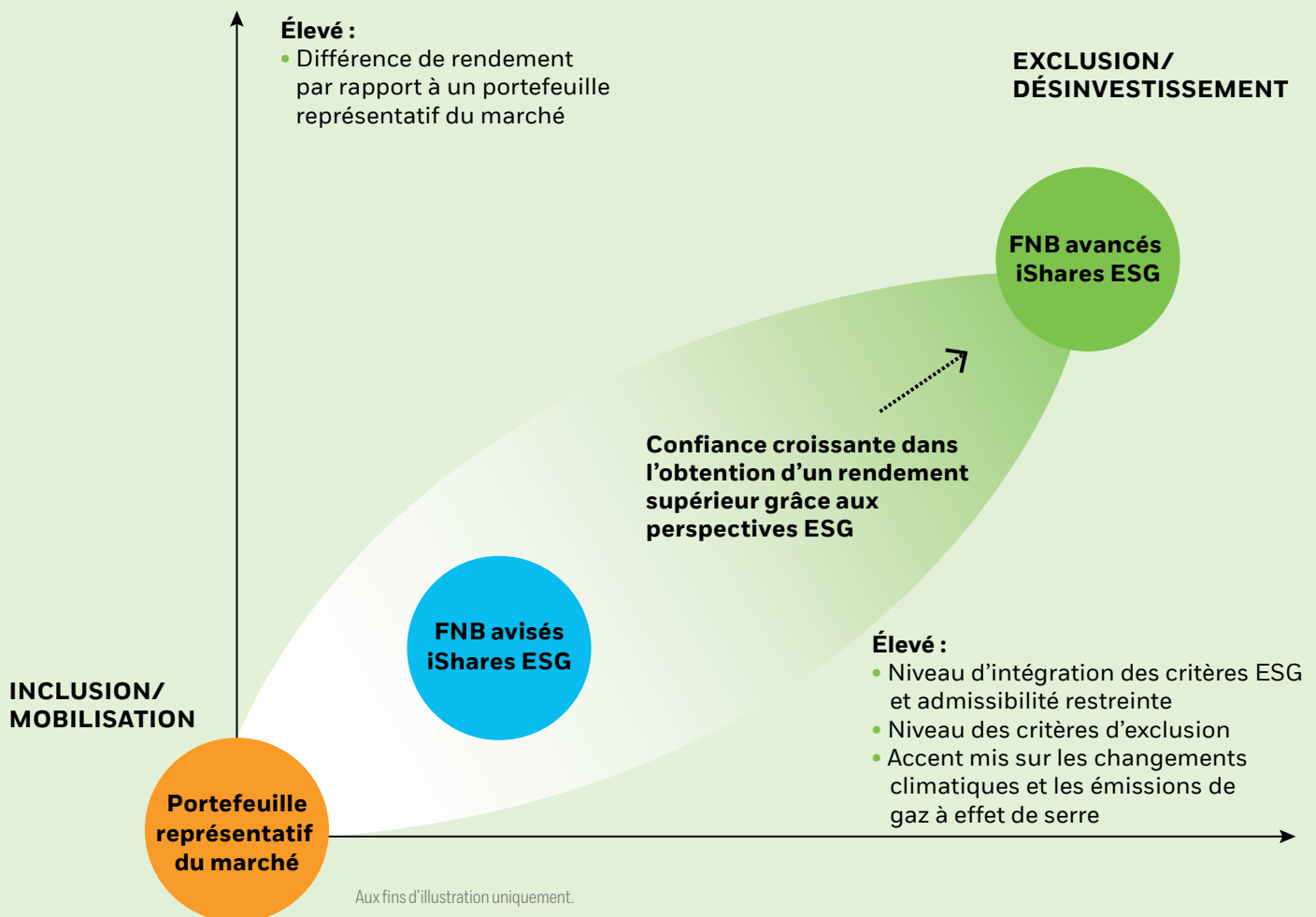
Intégration des critères ESG grâce à RBC iShares

Pour les investisseurs en quête de solutions intégrant les critères ESG, RBC iShares propose deux gammes de produits axés sur l'ESG qui tiennent compte d'une multitude de considérations. Les deux gammes offrent un accès à des sociétés qui affichent des notes ESG élevées (voir les caractéristiques ESG à la page suivante), mais elles conviennent à des investisseurs ayant des objectifs de placement différents.

- Les **FNB avisés iShares ESG** donnent accès à des sociétés qui affichent des notes ESG très élevées, tout en maintenant un profil risque-rendement semblable à celui du marché. Ils sont conçus pour les investisseurs qui souhaitent intégrer des critères ESG, sans trop s'éloigner des indices de référence généraux.
- Les **FNB avancés iShares ESG** donnent accès à des sociétés qui affichent des notes ESG très élevées, en excluant tout secteur d'activité controversé susceptible de présenter d'importants risques ESG et liés aux gros titres. Ils sont conçus pour les investisseurs qui adhèrent à des principes rigoureux en ce qui concerne les risques et occasions ESG, ou portent une grande attention aux risques liés au climat.

Nous illustrons ci-dessous l'étendue des moyens visant à intégrer les considérations ESG générales dans un portefeuille, à l'aide des FNB avisés ESG et des FNB avancés ESG de RBC iShares, et ce, en fonction des objectifs de risque et de rendement ainsi que des préférences en matière de durabilité de l'investisseur.

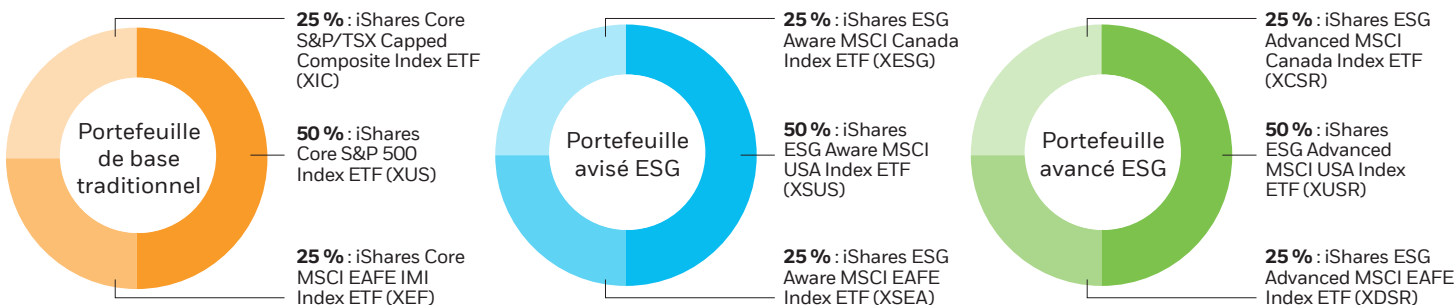
L'intégration des critères ESG à l'aide des FNB RBC iShares



Caractéristiques des portefeuilles ESG

Voici trois exemples de portefeuilles ESG ; nous soulignons les caractéristiques ESG supérieures de ces portefeuilles par rapport aux portefeuilles traditionnels.

Portefeuilles équilibrés composés de FNB de base durables et traditionnels



Caractéristiques des portefeuilles

Gamme de produits	Qualité ESG globale	Intensité des émissions de carbone	Controverse très grave dans le portefeuille (%)	Leaders ESG dans le portefeuille (%)	Nombre total de placements
Portefeuille de base traditionnel	Élevée	221,2	2,1	28,0	3 362
Portefeuille avisé ESG	Très élevée	184,9	0,0	45,7	925
Portefeuille avancé ESG	Très élevée	96,0	0,0	44,6	960

Les mesures de qualité ESG globale, d'intensité des émissions de carbone, de controverse très grave dans le portefeuille et de leaders ESG dans le portefeuille s'appuient sur les définitions de MSCI. Voir l'annexe pour de plus amples détails. Sources : BlackRock, MSCI ESG Manager ; données sur les placements au 31 janvier 2020.

Annexe

Renseignements détaillés sur les produits

Gamme de produits	Nom du fonds	Symbole boursier	Nom de l'indice	Frais de gestion*	Catégorie d'actif	Création
FNB avisés ESG	iShares ESG Aware MSCI Canada Index ETF	XESG	Indice ciblé ESG étendu MSCI Canada Marchés investissables	0,15 %	Actions	18 mars 2019
	iShares ESG Aware MSCI USA Index ETF	XSUS	Indice ciblé ESG étendu MSCI États-Unis	0,20 %	Actions	18 mars 2019
	iShares ESG Aware MSCI EAFE Index ETF	XSEA	Indice ciblé ESG étendu MSCI EAEO	0,25 %	Actions	18 mars 2019
	iShares ESG Aware MSCI Emerging Markets Index ETF	XSEM	Indice ciblé ESG étendu MSCI Marchés émergents	0,30 %	Actions	18 mars 2019
	iShares ESG Canadian Aggregate Bond Index ETF	XSAB	Indice ciblé ESG global de titres canadiens MSCI Bloomberg Barclays	0,15 %	Titres à revenu fixe	18 mars 2019
	iShares ESG Canadian Short Term Bond Index ETF	XSTB	Indice ciblé ESG global de titres canadiens 1-5 ans MSCI Bloomberg Barclays	0,15 %	Titres à revenu fixe	18 mars 2019
FNB avancés ESG	iShares ESG Advanced MSCI Canada Index ETF	XCSR	Indice filtre plafonné à 10 % par émetteur choix ESG MSCI Canada Marchés investissables	0,15 %	Actions	15 avr. 2020
	iShares ESG Advanced MSCI USA Index ETF	XUSR	Indice filtre choix ESG MSCI États-Unis	0,20 %	Actions	15 avr. 2020
	iShares ESG Advanced MSCI EAFE Index ETF	XDSR	Indice filtre choix ESG MSCI EAEO	0,25 %	Actions	15 avr. 2020

* Les frais de gestion ne comprennent pas tous les frais et dépenses du FNB. Le ratio des frais de gestion (RFG) du FNB est indiqué dans le dernier rapport annuel sur le rendement du fonds. Le RFG se fonde sur le total des frais et dépenses (incluant les frais de gestion, mais excluant les commissions et autres frais d'opération du portefeuille) pour la période visée, y compris la proportion du RFG attribuable au FNB pour tout FNB sous-jacent dans lequel il investit.

Source: BlackRock; données au 21 avril 2020.

Méthode d'élaboration des portefeuilles pour les deux gammes de FNB iShares ESG

	FNB avisés ESG (XESG, XSUS, XSEA, XSEM)	FNB avancés ESG (XCSR, XUSR, XDSR)
Principaux faits saillants	<ul style="list-style-type: none"> Établis selon un indice élargi des marchés, sous réserve de certaines contraintes explicites liées à l'écart de suivi Optimisés pour obtenir une note de qualité ESG élevée Construits en fonction de critères d'exclusion, de manière à rejeter les sociétés faisant l'objet de controverses graves ou exerçant des activités comportant des risques ESG importants 	<ul style="list-style-type: none"> Incluent seulement des sociétés ayant des notes de qualité ESG relativement élevées Construits en fonction de critères approfondis, de manière à rejeter les sociétés exerçant un large éventail d'activités susceptibles de comporter des risques ESG importants Conçus avec une attention considérable portée au risque de placement lié aux enjeux climatiques, notamment dans le but d'exclure les sociétés qui exercent des activités liées aux combustibles fossiles
1. Univers de départ	XESG : Indice MSCI Canada Marchés investissables XSUS : Indice MSCI États-Unis XSEA : Indice MSCI EAEO XSEM : Indice MSCI ME	XCSR : Indice MSCI Canada Marchés investissables XUSR : Indice MSCI États-Unis XDSR : Indice MSCI EAEO
2. Critères		
Notes ESG	Aucun minimum, mais les notes ESG sont essentielles à l'optimisation	Note ESG >= BBB
Controverses	Excluent les sociétés dont la note de controverse est de 0 (controverse très grave)	Canada : Exclusion des notes de controverse de 0 États-Unis et EAEO : Exclusion des notes de controverse inférieures à 3
Combustibles fossiles	Canada : Aucun États-Unis, EAEO, ME : Exclusion du charbon thermique et des sables bitumineux	Excluent toutes les sociétés qui exercent des activités liées aux combustibles fossiles (charbon thermique, pétrole et gaz). Une exception est accordée aux sociétés qui tirent plus de 50 % de leurs revenus de sources d'énergie renouvelable et de carburants de remplacement.
Autres critères	Exclusion : Tabac, armes controversées, armes à feu civiles	Exclusion : Divertissement pour adultes, alcool, jeux de hasard, tabac, génie génétique, armes controversées, armes nucléaires, armes à feu civiles, armes conventionnelles, prisons privées, financement prédateur, huile de palme, énergie nucléaire (Canada : exclusion du cannabis également)
3. Pondération	Optimisation pour les notes ESG élevées de portefeuille et les risques de suivi moindres (cible de risque de suivi de 0,5 % pour les États-Unis et l'EAEO ; cible de risque de suivi de 1,0 % pour le Canada et les ME)	Pondération en fonction de la capitalisation boursière (aucune restriction pour les États-Unis et l'EAEO ; plafond de 10 % par émetteur pour le Canada)
4. Rééquilibrage	Trimestriel	Trimestriel

Sources : BlackRock, RBC GMA ; données au 21 avril 2020.

Définitions

- **Leaders ESG** : Sociétés qui sont des chefs de file dans leur secteur d'activité en ce qui a trait à la gestion des risques et occasions ESG les plus importants, c'est-à-dire les sociétés notées AAA et AA par MSCI ESG Rating. Ces leaders sont plus susceptibles de résister à d'éventuelles perturbations découlant d'événements ESG.
- **Note de controverse ESG MSCI** : La note indique si une société fait l'objet d'une controverse sérieuse en ce qui concerne ses activités ou ses produits, ou les deux, et donne une idée de la gravité de l'impact environnemental ou social de cette controverse. L'échelle va de 0 à 10, 0 représentant la controverse la plus importante et 10, l'absence de controverse importante.
- **Note de qualité ESG de MSCI** : La note correspond à la moyenne pondérée des notes ESG des placements sous-jacents. Elle est établie entre 0 et 10, 0 étant la note la plus faible et 10 la note la plus élevée d'un fonds. MSCI évalue les placements sous-jacents en fonction de leur exposition à 37 risques ESG propres à un secteur et de leur capacité à gérer ces risques comparativement à leurs pairs. Ces évaluations ESG à l'échelle de l'émetteur correspondent à une note ESG à l'échelle de l'émetteur.

Échelle de notation ESG de MSCI			Description
Min.	Max.		
7,0	10,0	→	Très élevée
6,0	6,9	→	Élevée
5,0	5,9	→	Moyenne
4,0	4,9	→	Faible
0,0	3,9	→	Très faible

- **Controverse très grave (%)** : Représente le pourcentage de la valeur marchande d'un portefeuille attribuable à des placements associés à des controverses très graves (dont la note de controverse ESG de MSCI est de 0). Une controverse ESG est un événement ayant un impact négatif en matière environnementale, sociale ou de gouvernance, signalé par des sources fiables, qui touche une société ou de nombreuses sociétés.
- **Intensité moyenne pondérée des émissions de carbone** (tonnes éq. CO₂ par tranche de 1 M\$ de ventes) : Mesure la part du fonds investie dans des sociétés à fortes émissions de carbone. Cette mesure correspond à la somme de la pondération des titres (normalisée uniquement pour les positions visant des sociétés), multipliée par l'intensité des émissions de carbone de chaque titre.

Les FNB RBC iShares comprennent des FNB RBC gérés par RBC Gestion mondiale d'actifs Inc. et des FNB iShares gérés par Gestion d'actifs BlackRock Canada Limitée (« BlackRock Canada »). Les placements dans des fonds négociés en bourse (FNB) peuvent entraîner des commissions, des frais de suivi ainsi que des frais et dépenses de gestion. Veuillez lire le prospectus pertinent avant d'investir. Les FNB ne sont pas garantis, leur valeur fluctue souvent et leurs rendements antérieurs ne se répètent pas nécessairement. Les décisions concernant la fiscalité, les placements ou d'autres matières devraient seulement être prises, le cas échéant, à la lumière des conseils d'un professionnel qualifié.

MSCI et EAFE sont des marques de commerce de MSCI, Inc. (« MSCI »). Les fonds XESG, XSUS, XSEA, XSEM, XCSR, XUSR et XDSR sont autorisés à utiliser la marque MSCI et, s'il y a lieu, la marque EAFE aux termes d'une convention de licence intervenue entre MSCI et BlackRock Institutional Trust Company, N.A., qui vise notamment la licence octroyée à BlackRock Institutional Trust Company, N.A. pour l'utilisation des indices. BlackRock Institutional Trust Company, N.A. a octroyé à la société Gestion d'actifs BlackRock Canada Limitée une sous-licence pour l'utilisation de ces marques. Les fonds XESG, XSUS, XSEA, XSEM, XCSR, XUSR et XDSR ne sont ni commandités, ni parrainés, ni promus par MSCI, qui ne vend pas leurs parts et ne fait aucune déclaration quant à la pertinence d'investir dans ces fonds, ne pose aucune condition et ne donne aucune garantie à cet égard.

Les fonds XSAB et XSTB ne sont ni commandités, ni parrainés, ni promus par MSCI ESG Research, Bloomberg ou Barclays, qui n'acceptent aucune responsabilité à l'égard de l'un de ces fonds ou de l'un de ces titres ni à l'égard d'un quelconque indice sur lequel ces fonds et ces titres se fondent. Le prospectus comprend une description détaillée de la relation restreinte que MSCI ESG Research, Bloomberg et Barclays entretiennent avec Gestion d'actifs BlackRock Canada Limitée et les fonds connexes, le cas échéant.

Standard & Poor's® et S&P® sont des marques déposées de Standard & Poor's Financial Services LLC (« S&P »). Dow Jones est une marque déposée de Dow Jones Trademark Holdings LLC (« Dow Jones »). TSX est une marque déposée de TSX Inc. (« TSX »). S&P Dow Jones Indices LLC utilise les marques de commerce susmentionnées en vertu d'une licence et BlackRock Fund Advisors (« BFA ») les utilise à certaines fins en vertu d'une sous-licence, qu'elle a octroyée à sa filiale, Gestion d'actifs BlackRock Canada Limitée (« BlackRock Canada »), au nom du ou des fonds applicables. L'indice est un produit de S&P Dow Jones Indices LLC utilisé sous licence par BFA et, par extension, par BlackRock Canada, ainsi que le ou les fonds applicables. Les fonds ne sont ni commandités, ni parrainés, ni vendus, ni promus par S&P Dow Jones Indices LLC, Dow Jones et S&P ou l'une de leurs filiales respectives (collectivement, « S&P Dow Jones Indices ») ni par TSX ou l'une de ses filiales. S&P Dow Jones Indices et TSX ne font aucune déclaration quant à la pertinence d'investir dans ces fonds.

® / MC Marque(s) de commerce de Banque Royale du Canada, utilisée(s) sous licence. iSHARES est une marque déposée de BlackRock, Inc. ou de ses filiales aux États-Unis et ailleurs, utilisée sous licence.
© Gestion d'actifs BlackRock Canada Limitée et RBC Gestion mondiale d'actifs Inc. 2020. Tous droits réservés.

RBCiShares.com



iShares®